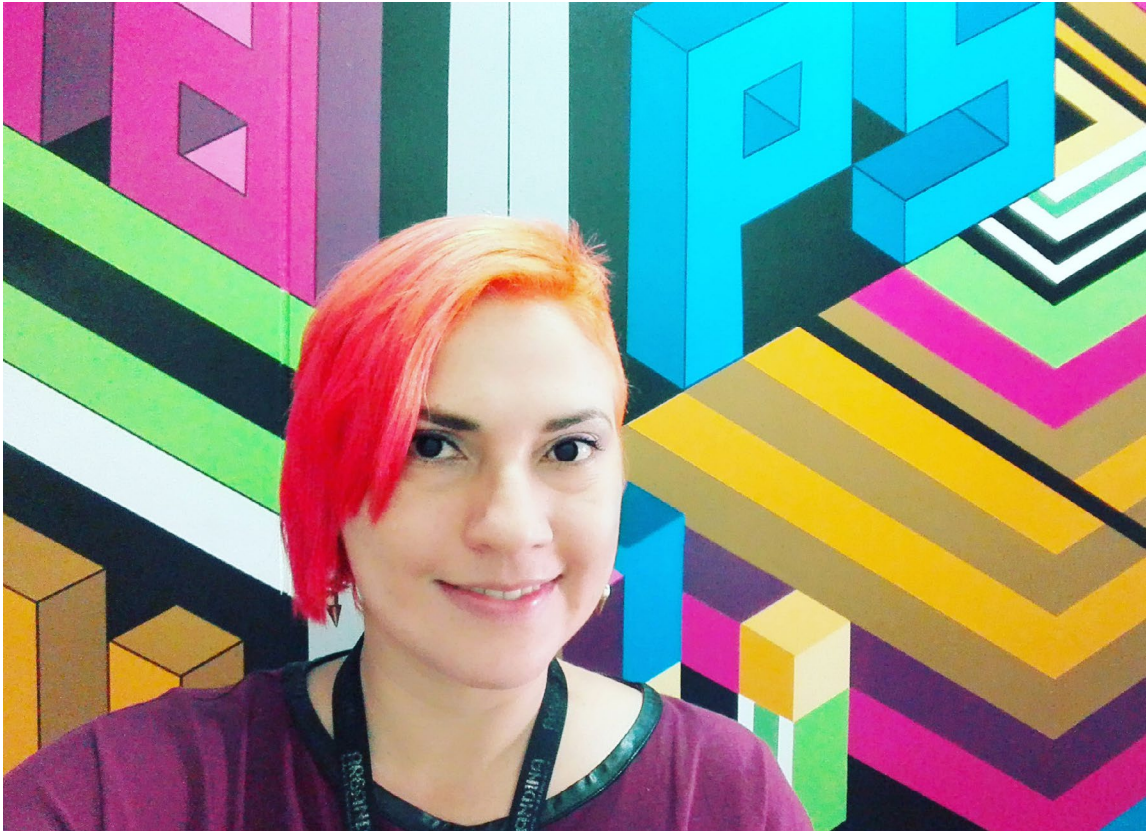


# INVESTIGAR avanza nuestra vida mejora nuestra sociedad

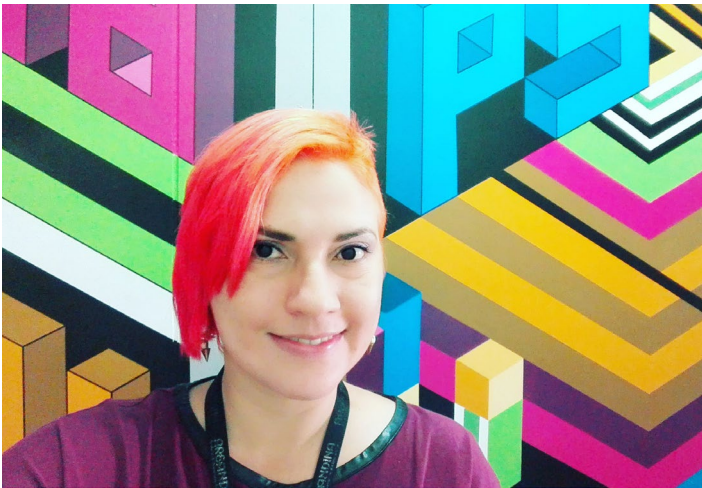
*Facultad de Diseño, Comunicación y Bellas Artes*



# SOMOS DICART

## #SOMOSAREANDINOS

**LÍDER:** Mauricio Vera Sánchez  
**CORREO:** @areandina.edu.co  
**CÓDIGO COLCIENCIAS:**



Consolidar unas líneas de investigación en relación al proyecto Educativo de Facultad, apoyadas por los semilleros de investigación y las experticias según la formación posgradual de los integrantes. Dialogar de forma permanente y activa con los tutores de los semilleros de investigación de los distintos programas de la Facultad, para ajustar las líneas y trazar itinerarios comunes.

Acordar un plan de compromisos de entrega de productos de todos los investigadores, con miras a estar listos para las mediciones de grupos de Colciencias.

Generar nuevos proyectos con miras a participar de las convocatorias internas y/o externas desde el nivel encuentro de semilleros, participación en eventos científicos, hasta la financiación de proyectos de los investigadores asociados. 5- Entablar contactos para procesos de

intercambio, como lo es el recibir pasantes de otros países y regiones, así como apoyar la movilidad investigativa de los investigadores del grupo.

Estado del arte: DICART surge en el marco de un proceso de renovación, ajuste y alineación institucional en donde se crea como el primer grupo transversal de la Facultad de diseño, comunicación y bellas artes de la Fundación Universitaria del Área Andina. Comparte dentro de dicha Facultad la responsabilidad investigativa que desde el programa de Diseño de Modas tiene el grupo - Esferas-.

Reúne de sus investigadores, los intereses, ideas, motivaciones y proyectos que buscan un espacio riguroso, claro y éticamente correcto, que supere el anterior sistema de investigación, sustentado en otras filiaciones y vinculaciones. Nos ubicamos en el cada vez más relevante e indagado campo de la investigación y su relación con la creación, sin dejar de lado la metodología cualitativa aplicada a las disciplinas creativas y proyectuales.

En una segunda fase de su consolidación ha invitado a algunas investigadores de Esferas, para trabajar juntos en el proceso de reconocimiento y medición de Colciencias 2015.

# INTEGRANTES



# INTEGRANTES



# HISTÓRICO DE PROYECTOS

PROYECTO	PERIODO
Alternativas artesanales para fibras de pinzote de plátano.	2016
Eje separado. una mirada histórica a la separación del eje cafetero en el aniversario 40 del departamento de Risaralda.	2016
Región Mágica: un proyecto multimedia para la conservación de los mitos folclóricos en el Paisaje Cultural Cafetero	2016
Elecciones y medios de comunicación. Elecciones locales.	2016
Memoria sonora de Pereira	2015
El videoclip musical como evidencia de las dinámicas de la producción audiovisual en Pereira.	2015
Observatorio de contenidos audiovisuales de la ANTV	2014-2015
El rol de la mujer en la creación	2014
El Diseño Gráfico socialmente responsable. Proyectos de recolección y preservación de memoria histórica del adulto mayor en La Cuenca Media del Rio Otún-Vereda La Florida.	2014
Investigación y desarrollo: Usos y experiencias de los estudiantes con las plataformas tecnológicas y su relación con el rendimiento académico en el primer año de estudio	2014

# HISTÓRICO DE PROYECTOS

PROYECTO	PERIODO
Narrativa Transmedia: un modelo para la recuperación de la memoria histórica del paisaje cultural cafetero a través de los mitos y leyendas.	2014
Narrativa transmedia: un modelo para la recuperación de la memoria histórica del paisaje cultural cafetero a través de los mitos y leyendas	2014
Narrativa Transmedia: un modelo para la recuperación de la memoria histórica del paisaje cultural cafetero a través de los mitos y leyendas	2014
Arte y territorio: frontera e intersticios. Geopoéticas y memoria en la frontera México-Estados Unidos	2014
Reflexiones interdisciplinarias entre arte y diseño	2014
Rastros - New York Cemetery	2013
Rastreo Histórico de la evolución del calzado y sus representaciones socio-culturales en la ciudad de Pereira desde 1930 a 2014.	2013
Pereira 150 líderes	2012
Hábitos cotidianos: relatos y traducciones del espacio doméstico.	2012
La investigación a través de la creación. El medio para explorar la relación entre diseño y creación artística	2012
Capacitación en patronaje industrial y tejidos manuales para habitantes del barrio el plumón de la ciudad de Pereira	2012
Fortalecimiento de los programas técnicos y tecnológicos de la primera fase de la alianza agroindustrial de Risaralda	2012
Reconocimiento de las significaciones socio-culturales de la estética kitsch desde las prácticas indumentarias en la ciudad de Pereira	2011
Alternativas de innovación en productos elaborados en fique por la asociación de fiqueros y artesanos de la cabuya (ASDEFIARCA) del municipio de Pueblo Rico, Risaralda a partir del aporte creativo y exploratorio que brinda el programa de Diseño de Modas	2009